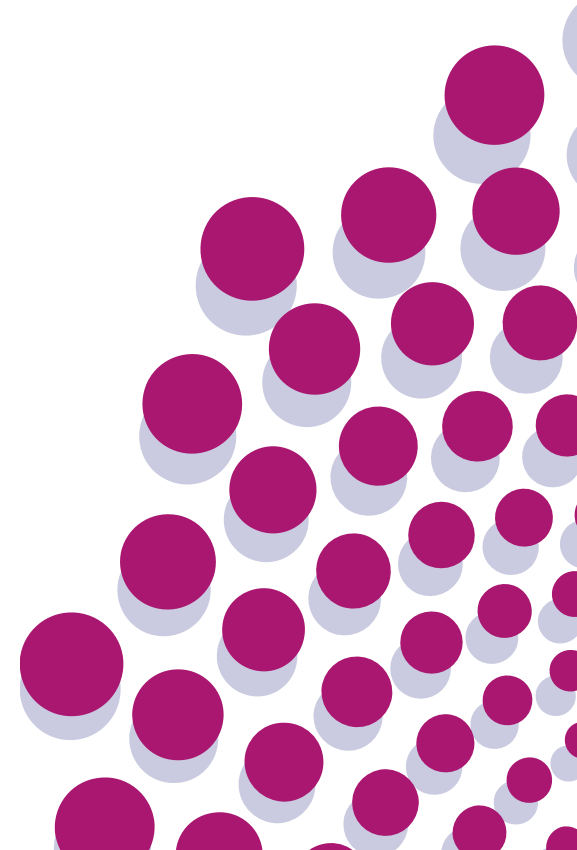


# Mødeledelse med Substans

**substans**



# Hvorfor arbejde med mødeledelse

## Mødeledere gør løsninger enkle og borgeren til kaptajn

Der er behov for dygtige mødeledere, når I som kommune skal kunne tage afsæt i borgernes drømme og skabe løsninger, der er enkle og overskuelige. Løsninger, hvor borgerne så vidt muligt er kaptajn fremfor passiv klient og hvor I som professionelle yder støtte til bedring og eller en værdig omsorg i et tæt samspil mellem mange specialister i og udenfor kommunen. Det kræver dygtige mødeledere, når der skal formes løsninger på tværs af budgetter, lovgivninger faglige perspektiver.

- ✓ Mødeledere skaber værdighed i mødet mellem systemet og borger
- ✓ Mødeledere skaber helhedsorienterede og enkle løsninger
- ✓ Mødeledere er afsæt for et recovery orienteret arbejde med rehabilitering

## Det handler om at være en kommune, der:

- Møder borgerne med et dyb følt ønske om at forstå det håb, de drømme eller de frustrationer, der er på spil
- Skaber grobund for bedring, med borgerne som aktiv medskaber og kaptajn
- Former et enkelt og overskueligt samspil mellem borgere og professionelle
- Skaber nytænkning og løsninger på tværs af mange specialister i balance med lovgivningens krav og servicerammen

# Vores tilgang til mødeledelse

## God mødeledelse er situationsbestemt

Den gode mødeleder kan afhængigt af situationen vælge forskellige måder at lede mødet på. Ud fra følgende overvejelser:

- ✓ **Hvad er mit formål med mødet.** Er det for eksempel rådgivning, nye ideer, afdækning og ny viden, en her og nu løsning og eller drømme
- ✓ **Med hvilken struktur skal jeg guide samtalen.** Mødeledelse handler om at kunne skabe en fælles struktur i samtalen, så mødet bliver effektivt.
- ✓ **Hvilke kommunikative greb hjælper mig.** Skal jeg stille åbne, eller lukkede spørgsmål. Skal jeg skabe en samtale, hvor vi lytter til nye perspektiver eller drager en konklusion.

## Vi introducerer tre grundlæggende roller

I Substans har vi i mange år undervist og trænet mødeledere. Vi kommer ikke med ét fast koncept til mødeledelse. Vi introducerer tre grundlæggende roller, man som mødeleder kan indtage og en række dertil hørende greb kommunikative greb. Bagved de tre roller ligger nyeste viden om recovery orienteret rehabilitering, dialogisk samtale og motivation. De tre roller kalder vi **"problemorienteret"**, **"løsningsorienteret"**, **"dialogorienteret"**

## Vi designer fælles skabeloner

I samarbejde med medarbejdere og ledere og borgere designer vi en eller flere grundskabeloner som kan bruges i en afdeling – eller på tværs af fagområder som et fælles skelet til at opnå borgerdialog eller netværksdrøftelser. For eksempel "borgerens plan" eller vejen til at "beskrive drømme".

## Vi træner og giver greb til facilitering

Vi opnå effektive møder og det bedste samspil med en god dirigent. På møder hedder det at facilitere. I Substans arbejder vi med tre forskellige veje til facilitering, som måder at skabe mening i samtaler.

- **Grafisk facilitering**, er når mødelederen dirigere efter en fælles melodi ved at tegne kasser, billeder eller pile, som deltagerne skaber mening med sammen.
- **Sproglig facilitering**, er når mødelederen dirigere ved at bede deltagerne samtale ud fra særlige spørgsmål eller emner.
- **Rolle facilitering**, er når mødelederen beder deltagerne indtage forskellige "lytte" eller "tale" positioner på mødet.

# Kunderne siger

*"Vi er blevet klædt bedre på og har fået nogle konkrete greb til at kunne facilitere. Både tværfaglige møder uden borgerne, og netværksmøder med borgere pårørende og forskellige leverandører. Begge dele er vigtigt i myndighedsrollen."*

Marianne Merring, visitations og myndighedschef  
Ikast Brande

*"Vi er blevet langt mere bevidste om, hvor vigtigt det er at samskabe, når vi leder møder med borgere eller kollegaer. At skrive op på tavlen og lytte til de perspektiver der er i rummet fremfor vores eget fokus på rammer og lovgivningen. På den måde kan vi bedre balancere drømme med rammer."*

Annika Seedorff, leder af myndigheden  
Hørsholm

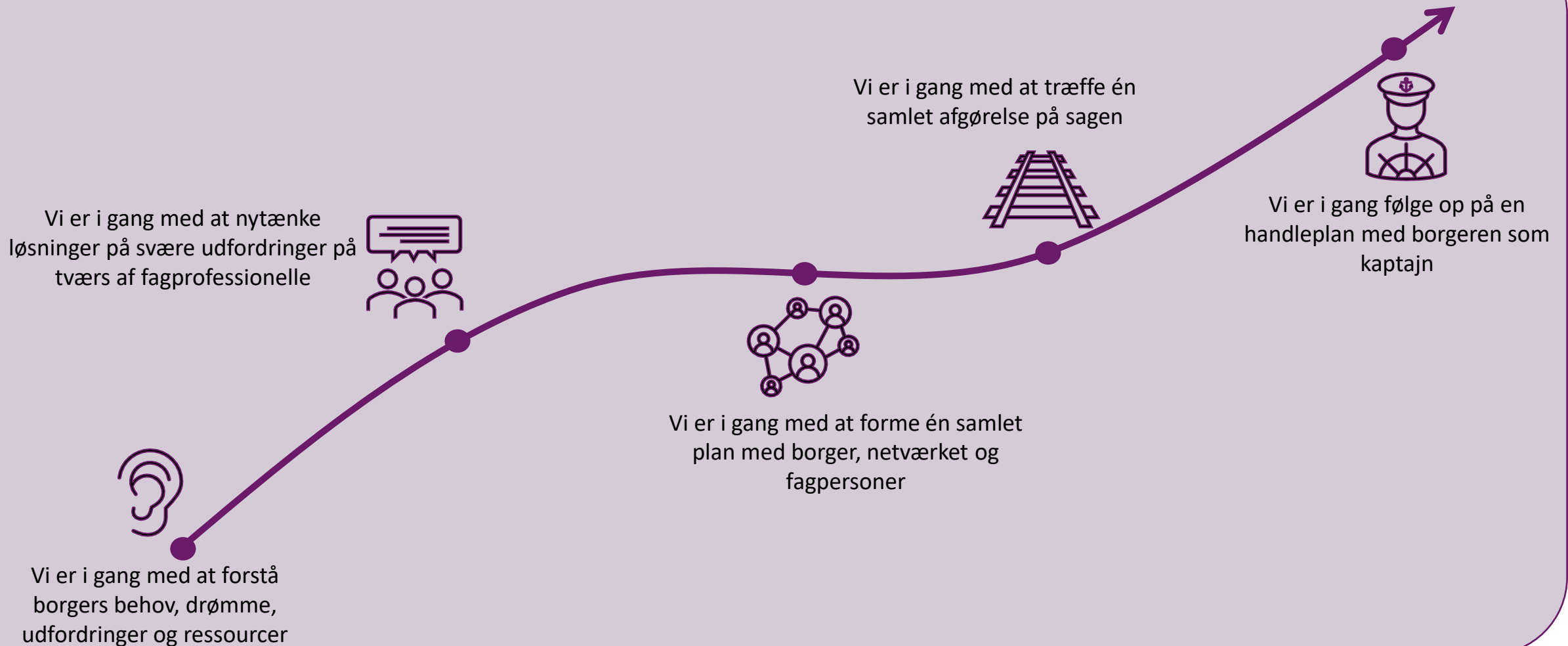
*"Sammen med Substans har medarbejdere og ledere designet en model for samarbejdet mellem myndighed og udfører. I modellen indgår to forskellige mødearenaer og typer af mødeledere. Det gik op for os, at vi har behov for et særligt forum, hvor vi kan skabe løsninger i svære sager, hvor vi dyrker innovation og kreativitet."*

Jette Nørrekær Lund  
Leder af det specialiserede område Holbæk

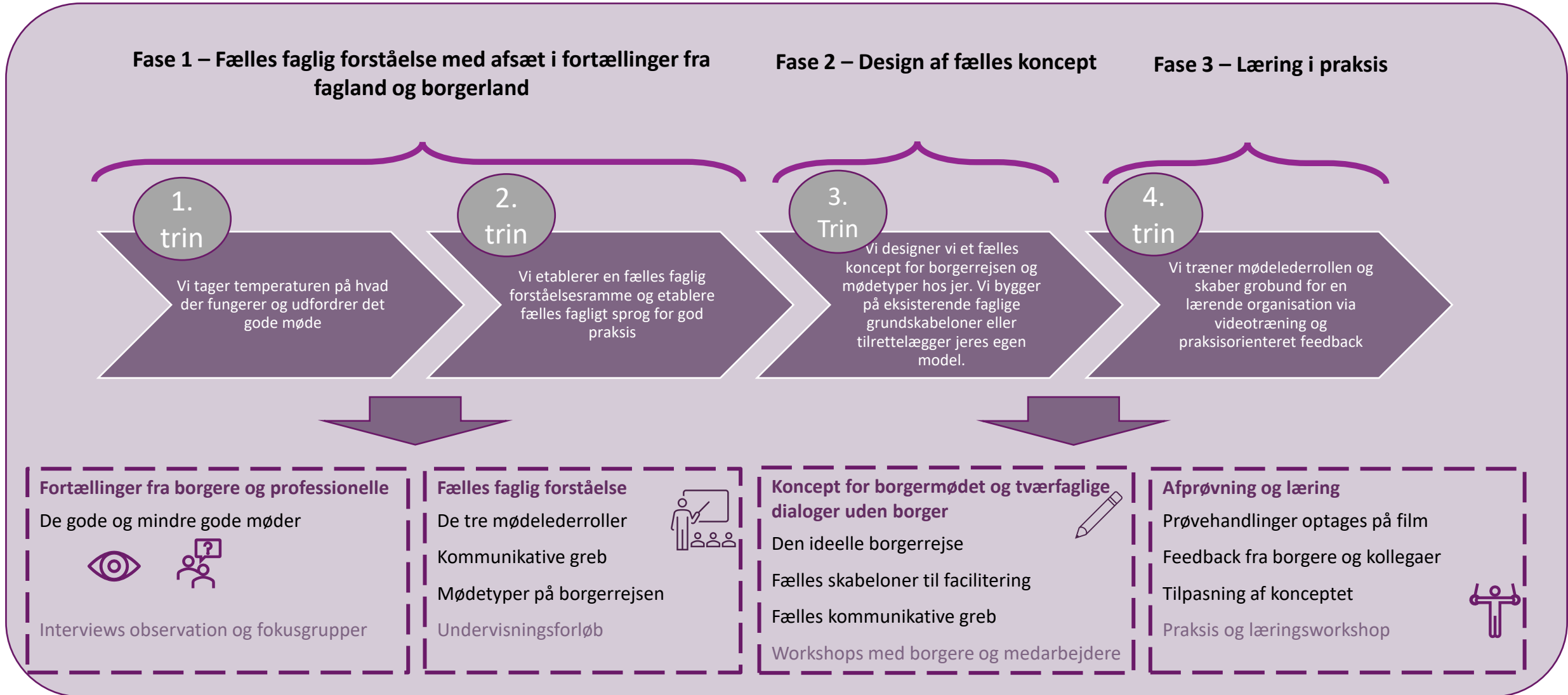
*"Jeg er blevet bedre at bruge borgers ord, og oplevelser som afsættet, når jeg som myndighed skal styre og lede en forløbsproces. For eksempel ved udskrivning fra vores midlertidige pladser".*

Kursist på diplommodul Koordinerede social og sundhedsindsatser i borgerforløb

# Forskellige mødetyper på borgerrejsen



# Eksempel på trin i et udviklingsforløb



# De tre grundlæggende roller i mødeledelse



# Jeres udbytte efter forløbet

## Som organisation har I opnået

- Dytige mødeledere, der formår at skabe rammer om et fagligt samspil, så I kan tilbyde borgerne enkle løsninger på udfordringer, der griber ind i mange budgetter, mange paragraffer, mange faglige perspektiver.
- Et fælles fagligt koncept for det gode borgermøde og borgerinddragelse.
- Arenaer for innovative løsninger på tværs af fagområder.
- Medarbejdere med fælles faglig forståelse af roller og kommunikative greb til at spille hinanden gode på møderne.

## Som fagpersoner har I opnået

- Evne til at vælge mellem forskellige kommunikative greb som mødeleder.
- Evne til at skabe fælles mening med borgere, pårørende og samarbejdspartnere ved at bruge faciliterende greb.
- Greb til som mødeleder at til få fat i motivation, drømme og håb og samtidig have en åben forventningsafstemning i forhold til serviceniveauet i kommunen.
- Bruge borgernes ord og sprog som afsæt for handleplaner.
- Udarbejde én samlet overskuelig plan i samskabelse med borgere, netværket og andre professionelle.
- Evnen til at facilitere løsningsdialoger på tværs af fagprofessionelle i komplekse udfordringer.